

APPARTEMENT DAUGREILH - HENDAYE - PAYS BASQUE

APPARTEMENT DAUGREILH - HENDAYE

Location de vacances pour 6 personnes à Hendaye plage

<https://appartement-daugreilh-hendaye.fr>



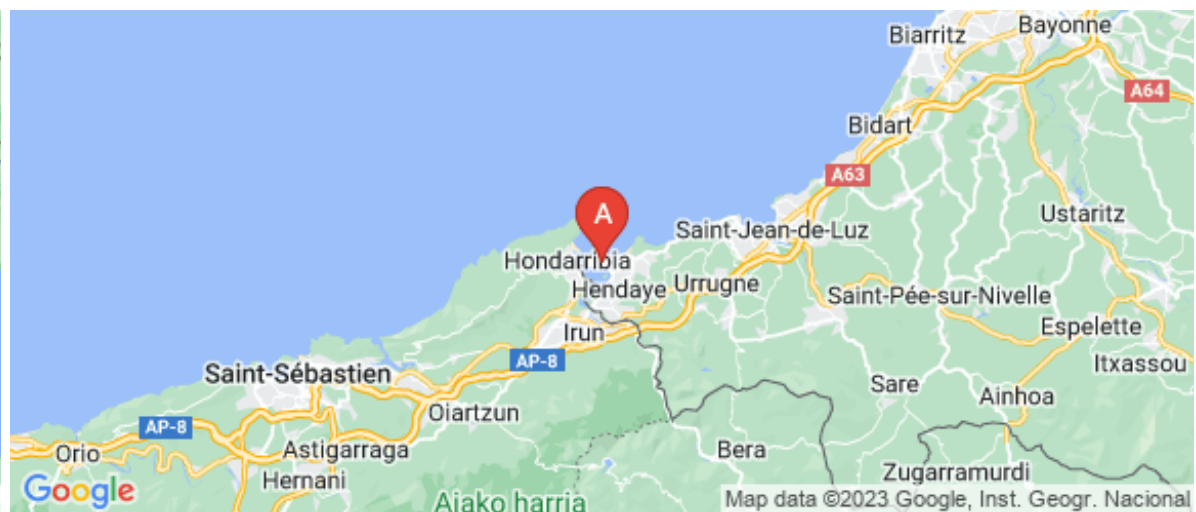


Madame DAUGREILH

+33 5 58 97 75 84

+33 6 37 09 45 60

A Appartement Daugeilh - Hendaye : 50
avenue des Mimosas 64700 HENDAYE





Appartement Daugreilh - Hendaye



Appartement



6

personnes
(Maxi: 6 pers.)



3

chambres



75

m²



Situation privilégiée, à 50m de la grande plage d'Hendaye et à deux pas des commerces . Cet appartement en rez de jardin de type T4 de 75 m2 dans villa a une capacité de 6 personnes (3 chambres, 2 lits en 140 et 2 lits en 90, salle de bain avec douche). Belle terrasse de 50m² avec salon de jardin pour prendre vos repas. Idéal pour des vacances au bord de la mer. Lit BB à disposition. Bon rapport qualité/prix.



Pièces et équipements

<i>Chambres</i>	Chambre(s): 3 Lit(s): 0	dont lit(s) 1 pers.: 2 dont lit(s) 2 pers.: 2
<i>Salle de bains / Salle d'eau</i>	Salle de bains avec douche Salle(s) de bains (avec baignoire): 1	
<i>WC</i>	WC: 1	
<i>Cuisine</i>	Cuisine Congélateur Four à micro ondes	Four Réfrigérateur
<i>Autres pièces</i>	Salon Terrasse	Séjour
<i>Media</i>	Télévision	
<i>Autres équipements</i>	Lave linge privatif	
<i>Chauffage / AC</i>	Chauffage	
<i>Exterieur</i>	Salon de jardin	
<i>Divers</i>		

Infos sur l'établissement



Communs

Dans résidence



Activités



Internet



Parking

Parking à proximité



Services



Extérieurs

A savoir : conditions de la location

Arrivée

Départ

*Langue(s)
parlée(s)*

*Annulation/
Prépaiement/
Dépot de
garantie*

*Moyens de
paiement* Chèques bancaires et postaux Espèces

Ménage

*Draps et Linge
de maison*

*Enfants et lits
d'appoints* Lit bébé

*Animaux
domestiques* Les animaux ne sont pas admis.

Tarifs (au 22/03/23)

Appartement Daugreilh - Hendaye

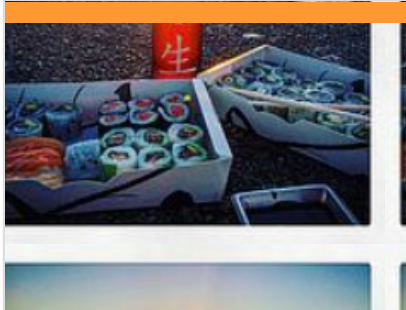
Aucun tarif renseigné (contactez le propriétaire)

Mes recommandations

Expériences et Découverte

Balades et Sentiers

OFFICE DE TOURISME D'HENDAYE
WWW.HENDAYE-TOURISME.FR



Yuzu Sushi Bar

+33 5 59 59 12 98

12 rue des Eucalyptus

<https://www.yuzu-hendaye.fr/>

0.1 km
HENDAYE



Yuzu est idéalement situé à la plage et vous propose sushis frais et de qualité mais aussi poké bowl et plats végétariens sur place ou à emporter. Sélection de bières et jus bio et locaux Yuzu sushi bar propose plateaux de sushis, makis et autre tartare, mais aussi des pokébowl au thon, saumon, crevettes, poulet ou veggie. Un large choix de sushi et de makis à la carte, des desserts savoureux. Il existe de nombreuses formules et menus pour petits et grands gourmands ! Vous apprécierez un intérieur moderne et une grande terrasse idéalement exposée. Livraison possible avec Uber eats.



Restaurant Bistrot Kanttu Ostataua

+33 9 82 54 53 90

22, rue des Eucalyptus

0.1 km
HENDAYE



Le Restaurant Bistrot Kanttu Ostataua se situe à Hendaye Plage. Son concept de "bar à manger et partager" autour de produits frais et locaux et son atmosphère conviviale sauront vous séduire.



Centre Nautique d'Hendaye - Itsasoko Haizea

+33 5 40 39 85 43

Boulevard de la Baie de Txingudi

<http://www.centrenautique-hendaye.com>

0.2 km
HENDAYE



Le Centre nautique d'Hendaye - Itsasoko Haizea se trouve sur la baie de Txingudi, frontière naturelle entre la France et l'Espagne. Elle est protégée par le mont Jaizkibel et le quartier de Sokoburu. Sa situation permet de profiter, les pieds dans l'eau, d'un environnement verdoyant. Nous proposons une large offre de sports nautiques : stage voile, Optimist, planche à voile, dériveur et catamaran. Profitez de cours particuliers pour naviguer avec un moniteur à vos côtés. Notre point locations vous permet d'embarquer sur nos différents supports : kayak, stand-up paddle, laser, planche à voile, déclic, HC 15. Ce site est particulièrement accessible aux personnes à mobilité réduite.



Onaka - Ecole de surf d'Hendaye

+33 5 59 20 85 88 +33 6 86 36 07 11

12 avenue des Mimosas

<http://www.onaka.fr>

0.2 km
HENDAYE



L'école de surf Onaka se situe sur la Côte Basque à Hendaye Plage : ici le surf est accessible à tous grâce à sa plage de sable au fond plat et ses vagues douces, idéales pour apprendre en toute sécurité. Nous proposons des cours de surf et de stand-up-paddle sous différentes formules : découverte (1 séance afin de vous laisser tenter par le surf), stage d'initiation, de progression et intensif. Nous nous engageons à respecter la charte de qualité Fédération Française de Surf : accueil, enseignement, sécurité, vestiaire, douche, sanitaire, matériel adapté à tous. L'école de surf Onaka c'est également la location d'un large choix de planches de surf et paddle pour pratiquer le surf en toute liberté.



Club Neptune

+33 6 77 94 13 41

Boulevard de la Mer

<http://www.clubdeplagehendaye.com>

0.3 km
HENDAYE



Situé sur la grande plage d'Hendaye, le Club Neptune accueille vos enfant à partir de 3ans. Venez profitez des structures gonflables, trampolines, baby foot, tennis de table, balançoires, beach-volley, football.... De plus, un espace fermé, ombragé est spécialement dédié aux enfants de 3-5 ans leurs offrant des structures adaptés à leurs âges pour qu'ils puissent s'amuser en toute sécurité. Deux formules s'offrent à vous : -La formule parc permet aux enfants d'accéder aux infrastructures du club sous la surveillance des parents (animations non comprises). -La formule Club propose en plus, des activités sportives et animations encadrées par les animateurs, telles que des jeux collectifs, des tournois, des parcours, des jeux d'adresse, des concours... Nous proposons également : location de transat et cours de natation. Contact natation +33 6 51 28 89 45. Contact club +33 6 77 94 13 41

Mes recommandations (suite)

Expériences et Découverte

Balades et Sentiers

OFFICE DE TOURISME D'HENDAYE
WWW.HENDAYE-TOURISME.FR



Galerie d'art "l'Angle"

+33 6 80 06 28 57

6 rue des Citronniers

<http://www.langlephotos.fr>

0.3 km
HENDAYE



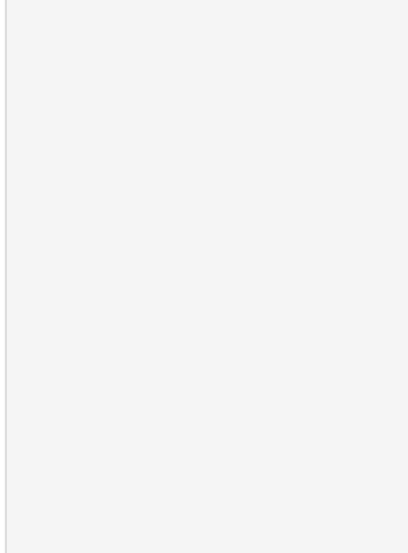
Exposition - vente photographie d'art. Nouveau lieu culturel au Pays Basque, entièrement dédié à la photographie d'art contemporaine et à ses auteurs, l'ANGLE présente à partir du printemps 2018, un espace d'exposition - vente, de rencontres et de formations à l'image, ouvert à tous les publics. Suivant le fil conducteur du voyage dans toute sa diversité de sens, la galerie propose l'accueil régulier d'artistes photographes venus présenter leur œuvres et transmettre leur regard artistique sur notre environnement, nos cultures et nos sociétés.



De Hendaye à Olhette

<http://gr10-hendaye-banyuls.blogspot.fr>

0.3 km
HENDAYE



Domaine d'Abbadia

+33 5 59 74 16 18

Rue d'Armatonde

<https://cpie-littoral-basque.eu/>

1.7 km
HENDAYE



Propriété du Conservatoire du Littoral sur la côte basque, géré par la commune d'Hendaye, le Domaine d'Abbadia est un site naturel protégé de 65 ha. Le CPIE (Centre Permanent d'Initiation à l'Environnement) accueille le public dans cet environnement de grande richesse paysagère et écologique : falaises découpées, landes à bruyère vagabonde et ajoncs, prairies, bosquets, verger de conservation de variétés anciennes et locales... Réserve biologique et géologique classé Espace Naturel Sensible (80 millions d'années d'histoire !), le Domaine d'Abbadia se parcourt en liberté, à pied et sans chien ; tout prélèvement y est interdit. Vous pouvez y observer quelques trente espèces d'oiseaux nicheurs, des orchidées rares, ou bien participer à l'une des nombreuses sorties organisées toute l'année pour découvrir l'histoire et les valeurs de ce site exceptionnel.



